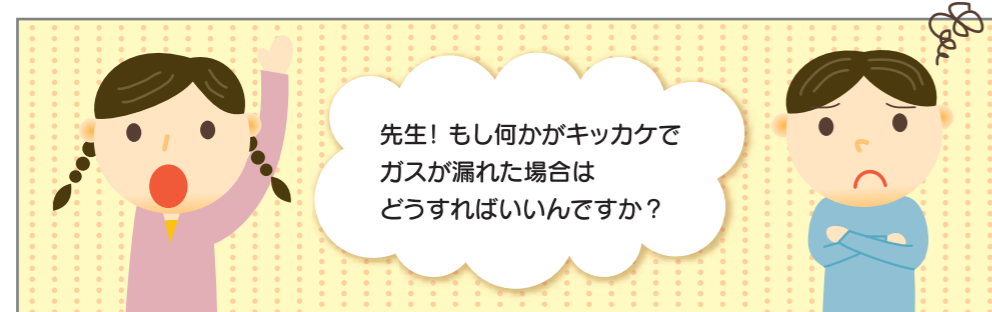


# こんな時どうするの？



[ガスのにおいがする!][いつもとなんだか様子が違う?]など、LPガス使用中に「もしかして?」と異変を感じたら、慌てず落ち着いて、ひとつずつチェックしましょう。



先生!もし何かキッカケでガスが漏れた場合はどうすればいいんですか?

ガスが漏れるとまずにおいがします。ガスのにおいを感じたら確認しましょう!

1 まずは、火を使っていたら消す

2 近くの窓を開けて換気する

3 ガスの元栓、メーターの栓を閉める

○月×日

日曜日

タロウ

ガス屋さんへ連絡

注意!! この時、換気扇や電灯等電気のスィッチには絶対に触らないでください。引火の恐れがあります。



あと、地震でもないのにマイコンメーターが自動的にガスを止めた場合はどうすればいいんですか?

その場合は何か原因がある時ね。大人の方が安全を確認して復帰してもらいましょう。

詳しくは右ページへ

## 豆知識 ガスを安全に使うためのプロ、LPガス販売事業者スタッフ

販売事業者のスタッフは、お客さまに安心・快適なエネルギーをお届けするため、さまざまな保安業務を行っています。たとえば定期的に家庭を訪問して行く、安全点検。ガス使用にかかわる機器の点検やアドバイス。LPガスの使用について、少しでも不安や疑問があったら、LPガスのプロ、販売事業者スタッフに相談しましょう。

## ガスのニオイに気づいたり、ガス漏れ警報器が鳴ったら

ガス漏れが発生している可能性があります。危険防止のため、以下の行動をお願いします。

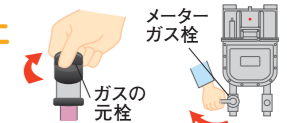
### ●火気厳禁

室内の火は全部消してください。タバコもすぐに消してください。



### ●ガス栓の閉止

ガスの元栓、メーターガス栓を閉めます。



### ●着火源に触れない

換気扇や電灯などのスィッチには絶対に手を触れないでください。火花が出てガスに引火する恐れがあります。回っている換気扇はそのままにしてください。



### ●LPガス販売事業者への連絡

至急LPガス販売事業者へご連絡ください。伝えていただくのは次の項目です。

- ・あなたのお名前
- ・ご住所(ガスのにおいを感じている場所)、電話番号
- ・ご住所の目じるし
- ・ガス漏れの状況

その後、点検を受けるまでは、ガスを使わないでください。

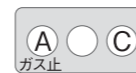
### ●窓を開ける

窓や戸を大きく開けて、部屋の空気を入れ替えてください。※LPガスは下にたまるので、特に下の方の風通しを良くしてください。

## ガスが突然止まったら

LPガスの流れや圧力などに異常があると、マイコンメーターが自動的にガスをしや断し、原因が表示されます。

長時間の使用または消し忘れた時



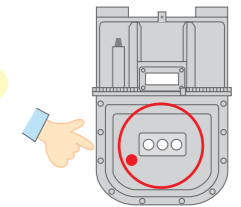
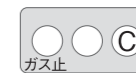
地震が発生した時



ガスの圧力や流れが低下した時



ゴム管などがはずれた時



## 復帰の方法

- ガス利用の再開は、次のような手順で行ってください。
- かならず「緊急時の連絡先」か「LPガス販売事業者」に連絡し指示に従ってください。
- 異常がなければ、マイコンメーターを復帰することができます。
- 復帰しない場合は、復帰を繰り返さずLPガス販売事業者の点検を受けてください。

1

- 全てのガス器具の火を消すとともに、ガス栓を全て閉めてください。



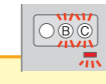
2

- 左側のスィッチを押してください。
- 「ガス止」の文字が消えます。



3

- 液晶の文字と赤ランプが点滅します。
- 1分間お待ちください。



4

- 液晶の文字と赤ランプが消えます。
- 復帰完了です。
- 開栓してお使いください。



※「赤ランプ」は液晶のものもあります。